

# KLIMATBOKSLUT 2022

(Räkenskapsåret 2021)



TOYOTA SWEDEN AB

**TOYOTA**

# Förord

För Toyota Sweden har 2021 varit ett fortsatt utmanande år i den oförutsägbara tid vi befunnit oss i med coronanedstängningar och bilbrist. Det dagliga arbetet har till stor del präglats av hemarbete och minskat resande, vilket likt föregående år resulterat i lägre utsläpp från våra tjänsteresor. Största verksamhetsförändringen har under året varit mobiltetsvarumärket KINTOS tillväxtresa, vilket möjliggör en hållbar mobilitet till fler kunder.

För Toyota har fokus på miljön alltid varit ett grundläggande fundament. På global nivå fortsätter arbetet med att förebygga klimatrelaterade risker utifrån flera dimensioner, dels med ett aktivt arbete kopplat till FNs Sustainable Development Goals samt Toyotas egna långsiktiga strategi Environmental Challenge 2050, vars övergripande mål är att skapa bättre bilar och samhällen sett ur ett livscykelperspektiv.

Under 2022 godkändes även Toyota Motor Corporations globala utsläppsminskingsmål av Science Based Targets initiative.

I Europa har Toyota förbundit sig till att bli koldioxidneutrala i hela leverantörskedjan till år 2040. Utöver detta jobbar vi vidare med Beyond Zero konceptet, vårt åtagande att bidra till ett bättre samhälle genom att tillhandahålla rätt produkt, på rätt plats vid rätt tillfälle, bland annat via mobilitetstjänsten KINTO.

Via Environmental Challenge 2050 och Beyond Zero arbetar vi för att möjliggöra en hållbar mobilitet, bortom nollutsläpp för alla.

Trevlig läsning!



Christian Norberg, VD



**Toyota Sweden AB** innehar den svenska generalagenturen för att importera, sälja och marknadsföra Toyota och Lexusbilar samt reservdelar och tillbehör genom ett nätverk av återförsäljare och verkstäder i Sverige. Toyota Sweden AB utvecklar, marknadsför och levererar även mobilitetstjänster under varumärket KINTO i Sverige. Toyota lanserades på den svenska marknaden 1964. Toyota Sweden AB samt alla Toyotas 67 fabriker är miljöcertifierade enligt ISO 14001.



# Innehållsförteckning



<b>Förord</b>	<b>1</b>
<b>Nyckeltal 2021</b>	<b>3</b>
<b>Toyotas globala klimatarbete</b>	<b>4</b>
Environmental Challenge 2050 .....	4
Sustianability Data Book .....	6
<b>Toyotas klimatarbete i Sverige</b>	<b>7</b>
Toyota Sweden.....	7
KINTO.....	9
Toyota och Lexus återförsäljare och verkstäder .....	10
<b>Klimatberäkningar 2021</b>	<b>11</b>
Toyota Sweden och KINTO .....	11
Toyota- och Lexus återförsäljare och verkstäder .....	13
<b>Trender och nyckeltal</b>	<b>14</b>
Toyota Sweden.....	14
KINTO.....	16
<b>Bilagor</b>	<b>17</b>
Antaganden enligt GHG-protokollet .....	17
Toyota Swedens elcertifikat.....	18

2022



# Nyckeltal 2021

## TOYOTA SWEDEN

Toyotas elhybrider går på

**50-75%**  
el i stadstrafik

**82%**

AV

TOYOTAS FÖRSÄLJNING VAR  
2021 EL- ELLER LADDHYBRIDER

GENOMSNISSLIGT  
UTSLÄPP AV TOYOTA  
PERSONBILAR  
VAR 2021:

**97g**  
CO<sub>2</sub>/KM

**2%**

av Toyotas  
försäljning var  
2021 elbilar

## KINTO

**716**

KINTO-bilar i Sverige 2021

**3%**

UTSLÄPPSFRIA  
BILAR  
I BILPOOLEN

**96%**

av KINTOS bildelningsflotta  
är el-eller laddhybrider

**100%**

förnyelsebar el  
på laddplatser  
i Stockholm, Göteborg  
och Malmö

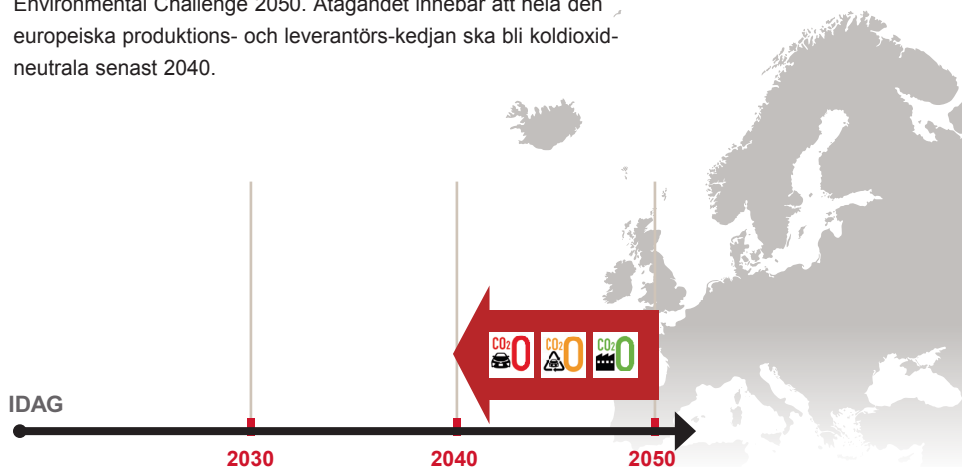
# Toyotas globala klimatarbete

## Environmental Challenge 2050

2015 lanserade Toyota sex långsiktiga miljömål som går under namnet Environmental Challenge 2050. Tre av målen handlar om hur Toyota, som globalt företag ska bli koldioxidneutralt genom produktion av utsläppsfria bilar sett ur ett livscykelperspektiv. Övriga mål om vattenanvändning, återvinning och biologisk mångfald går att läsa mer om på vår hemsida.

Här: [Environmental Challenge 2050 - Miljö | Toyota Sverige](#)

I Europa har Toyota satt ett tuffare mål och det är att bli koldioxidneutrala 10 år tidigare än det globala målet i Environmental Challenge 2050. Åtagandet innebär att hela den europeiska produktions- och leverantörs-kedjan ska bli koldioxidneutrala senast 2040.



## Challenge 1

### – Utsläppsfria bilar

På global nivå åtar sig Toyota att minska nya bilar CO<sub>2</sub>-utsläpp med 90% jämfört med 2010 års nivåer till år 2050. I Europa är målen striktare satt, år 2030 ska all nyförsäljning av Lexusbilar vara utsläppsfria och år 2035 för Toyotabilar. I December 2021 tillkännagavs att Toyota och Lexus fram till år 2030 ska lansera 30 nya elbilsmodeller globalt. Ett viktigt stegfört att uppnå målet i Environmental Challenge 2050.





## Challenge 2 – CO<sub>2</sub> fri livscykel

På global nivå är målet är att eliminera CO<sub>2</sub> -utsläppen från bilens livscykel till år 2050. I Europa har målet tidigare lagts till år 2040, då ska hela värdekedjan inkluderat alla leverantörsled, logistik och distribution vara koldioxidneutrala.

**CHALLENGE 2**

Life Cycle  
Zero CO<sub>2</sub>  
Emissions Challenge

## Challenge 3 – CO<sub>2</sub> fri produktion

På global nivå är målet att alla Toyotas fabriker ska vara koldioxidneutrala år 2050. I Europa är målet satt till 2030, vilket bland annat innebär att alla produktionsanläggningar i Europa har påbörjat en omställning för att enbart drivas med förnybar energi.

Ett exempel är fabriken i Deeside, Storbritannien som installerat en solcellspark motsvarande 10 fotbollsplaner för att ge fabriken god tillgång på utsläppsfri el, fabriken räknar med att vara koldioxidneutrala 2025.



**CHALLENGE 3**

Plant Zero CO<sub>2</sub>  
Emissions Challenge



# Sustainability Data Book

The latest version

— Last update: October 2022 —

## Sustianability Data Book

I Sustainability Data Book (SDB) uppdateras löpande Toyotas Globala hållbarhetsarbete. Under hösten 2022 godkändes Toyota Motor Corporations utsläppsminskningmål i enighet med Science Based Targets.

Läs gärna mer om Toyotas globala hållbarhetsarbete i SDB här: [Sustainability Data Book](#) | [Report Library](#) | [Sustainability](#) | [Toyota Motor Corporation Official Global Website](#)



# Toyotas klimatarbete i Sverige

## Toyota Sweden

I Sverige har Toyota Sweden fortsatt arbeta med Beyond Zero konceptet. Med det huvudsakliga syftet att bidra till ett samhälle bortom nollutsläpp, där människor upplever friheten att förflytta sig med Toyotas ledande elektrifieringsteknik och mobilitetsinnovationer.

Ta gärna del av Beyond Zero filmerna, där experter mötes och diskuterar ämnen som framtidens där experter möts och diskuterar ämnen som framtidens mobilitet, hållbart resande och olika elektrifieringstekniker.

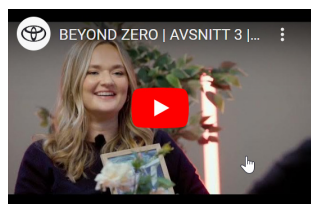
[LET'S GO BEYOND ZERO | Toyota Sverige](#)



Fordon efter behov



Framtidens mobilitet



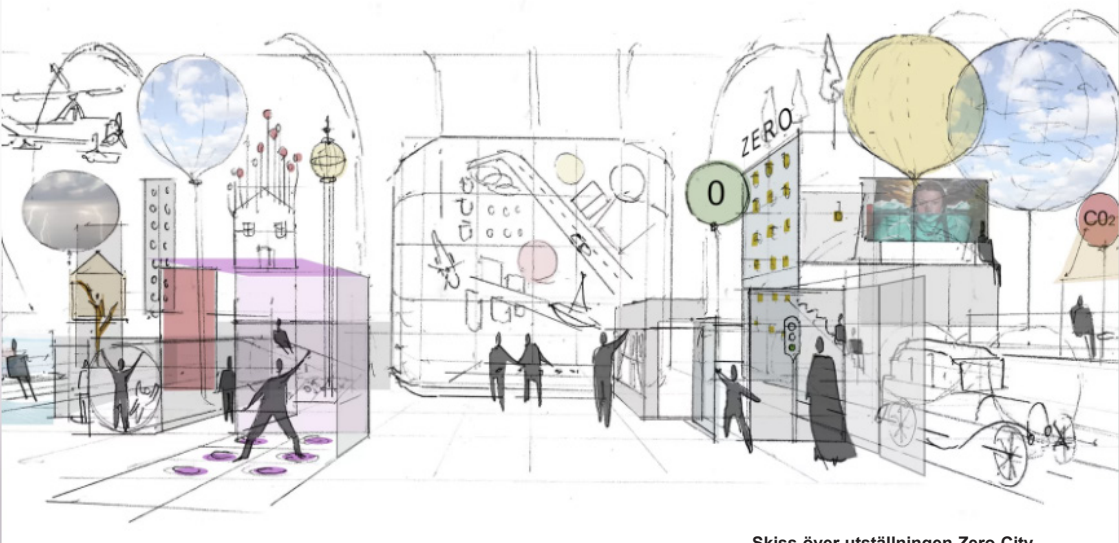
Viken elektrifierad bil passar dig bäst? Vad är vätgas



Hållbart resande

På kontorsnivå har laddstolpar installerats för att möjliggöra laddning av bilar för besökare och anställda under arbetstid. Under hösten påbörjades även en renovering av kontoret för att möjliggöra en aktivitetsbaserad kontorsmiljö med goda förutsättningar för digitala möten vilket på sikt kan minska företagets tjänsteresor.





Skiss över utställningen Zero City.  
Illustration: Olga Sigthorsdottir,  
JAC Studios

Under året påbörjades ett samarbete med *Tekniska Museet i Stockholm* och utställningen *Zero City*, där Toyota som sponsor är med och visar upp tekniska lösningar för att möjliggöra en utsläppsfri, hållbar mobilitet i framtidens städer.

Zero City. Foto: Anna Gerdén,  
Tekniska museet



## KINTO

KINTO är Toyotas globala mobilitetsvarumärke som hjälper fler till nya former av bilanvändande. *KINTO Share* erbjuder bilmodeller efter kundens villkor och behov. Bokning kan ske från en timme upp till en månad. *KINTO Flex* erbjuder bilabonnemang per månad utan bindningstid med omgående leverans. Alla bilar kan bokas, hämtas och lämnas digitalt, dygnet runt.

Majoriteten av KINTOs bilflotta utgörs av olika elektrifierade fordon. Bränslesnåla hybridbilar, laddhybrider och elbilar. Under 2021 tillkom första elbilen, Lexus UX300e samt vätgasbilen Mirai. Under 2022 introducerades även Toyotas elbil bZ4x i bilpoolen.

Läs mer om KINTO här:  
[Bilpoolen för alla - KINTO Share](#) | [Bilpoolen för alla - KINTO Share](#) ([kinto-mobility.se](https://kinto-mobility.se))

Via bilpooler kan människors mobilitetsbehov mötas av färre bilar då nyttjandegraden av en bil i en bilpoolsbil är högre än en personbil, utredningar visar att en bilpoolsbil kan ersätta upp till 4-10 privatägda bilar<sup>1</sup>. KINTOs bilflotta tillgängliggör även teknik så att fler människor kan nyttja mindre miljöbelastande, elektrifierande fordon i städer, vilket är avgörande för att på sikt uppnå koldioxidneutralitet inom transportsektorn. I dagsläget finns KINTO i fyra svenska städer, Stockholm, Göteborg, Malmö och Sandviken.

KINTO KINTO  
SHARE FLEX



## Toyota och Lexus återförsäljare och verkstäder

Under 2021 såldes 82 procent Toyota och Lexus el- och laddhybrider och 2 procent rena elbilar av Toyota och Lexus återförsäljare. Under året har även alla återförsäljaranläggningar installerat laddstolpar för att möjliggöra laddning av plug-in hybrider och elbilar.

Energiförbrukningen i Toyota- och Lexus återförsäljares anläggningar är ett prioriterat område för att minska klimatpåverkan från försäljning av bilar. Under året har ett flertal energieffektiviseringsprojekt tillsammans med Caverion genomförts med syfte att minimera anläggningarnas energiförbrukning. Resultaten av pilotprojekten har påvisat kostnads- och energibesparingar på upp emot 20 procent.

Vidare pågår ett aktivt arbete för att alla återförsäljaranläggningar och verkstäder ska övergå till förnyelsebar energi. Under 2021 var 76 procent av Toyota och Lexus återförsäljare och

verkstäders energiförbrukning förnyelsebar, en ökning med fem procentenheter jämfört med föregående år. Under 2023 är målet att all energiförbrukning hos Toyota- och Lexus återförsäljare och verkstäder ska vara förnyelsebar.

Ett exempel på förnyelsebar el hos en Återförsäljare är Askling Bil som installerat solcellspaneler på sin anläggning i Motala. Solcellerna täcker cirka 76 procent av anläggningens totala elförbrukning. Överskottsel säljs per timpris vilket genererar inkomster som täcker 85-90 procent av kostnaderna från den inköpta elen, exkluderat elnätavgifter. Askling bil har nu investerat i ytterligare solceller till anläggningarna i Linköping och Mjölby. Solcellsanläggningen i Linköping blir näst intill dubbelt så stor som den i Motala, med 900 solcellspaneler och en effekt på 390 MW.

Askling Bil i Motala



# Klimatberäkningar 2021

## Toyota Sweden och KINTO

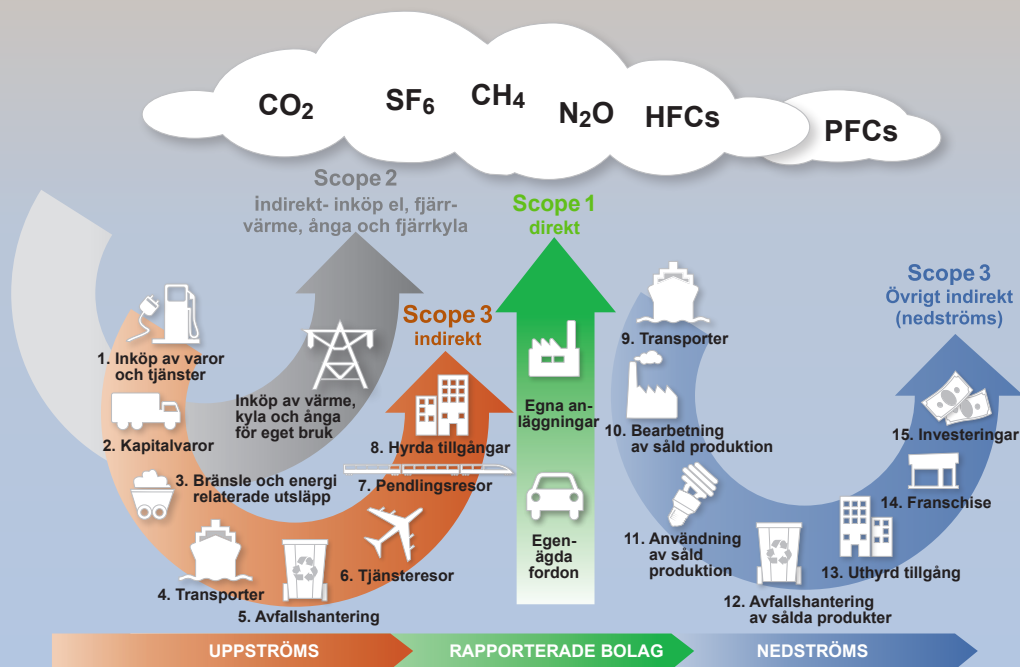
Toyota Sweden och KINTOs klimatberäkningarna redovisar växthusgasutsläpp (koldioxidekvivalenter CO<sub>2</sub>e) enligt GHG-protokollets (Greenhouse Gas Protocol) riktlinjer och har genomförts i samarbete med företaget 2050. Redovisningen av verksamhetens utsläpp görs tre scope:

- **Scope 1:** Direkta utsläpp från verksamheten, exempelvis egna avgasrör och skorstenar.
- **Scope 2:** Indirekta utsläpp från produktion av inköpt el, värme och fjärrkyla.
- **Scope 3:** Övriga indirekta utsläpp uppströms och nedströms i värdekedjan. Finns 15 kategorier, se illustration i Figur 1.

Toyota Sweden är i grunden ett sälj- och marknadsföringsbolag av Toyota- och Lexus-bilar. Sedan 2020 inkluderas även mobilitets-varumärket KINTO i Toyota Swedens verksamhet. Klimatredovisningen sker av historiska skäl separat.

Figur 1.

Illustration av utsläpp kopplat till Scope 1, Scope 2 och Scope 3 i enighet med GHG-protokollet.



Tabell 1 redovisar utsläpp kopplat till Toyota Sweden och KINTOs verksamheter i enighet med GHG-protokollets tre scope. Utsläpp från scope 1 kommer från tjänsteresor med förman sbilar och KINTOs bilar. Under 2021 uppstod inget köldmedieläckage från fastigheten och utgör således inget utsläpp i scope 1. Scope 2 utsläpp utgörs av indirekta utsläpp från inköpt el och värme till kontorets fastighet. När det kommer till scope 3-utsläppen, uppströms och nedströms i värdekedjan har ett

urval, baserat på verksamheternas betydande utsläpp och datatillgänglighet gjorts.

Inkluderade utsläpp i scope 3 är bränsle och energirelaterade LCA-utsläpp från inköpt el och fjärrvärme, tjänsteresor med flyg och tåg, transport av bilar mellan återförsäljare (omdisponeringar) kunders nyttjande av KINTOs bilpool. Utsläpp från produktion är exkluderat från redovisningen då det ligger utanför Toyota Swedens operativa styrning.

**Tabell 1:**

Sammanställning över Toyota Sweden och KINTOs utsläpp enligt GHG-protokollets scope.

GHG-Scope (ton CO <sub>2</sub> e)	Toyota Sweden	KINTO	Kommentar
<b>Scope 1</b>	20	18	Egen körning av Toyota och KINTO-bilar och köldmedier <sup>2</sup>
<b>Scope 2</b>	0	0	Inköpt el och fjärrvärme
<b>Scope 3</b>	95	563	Se nedan
Kat 3: Bränsle- och energi-relaterade utsläpp	<b>10</b>	<b>5</b>	LCA-utsläpp bränsle/el/fjärrvärme
Kat 6: Tjänsteresor	<b>32</b>	<b>29</b>	Inkluderar flyg- och tågresor
Kat 9: Nedströms transport	<b>54</b>	N/A	Omdisponering av bilar hos TSW
Kat 13: Uthyrda tillgångar	N/A	<b>530</b>	KINTO Bilpool
<b>Total (ton CO<sub>2</sub>e)</b>	<b>116</b>	<b>581</b>	

2. Under 2021 uppstod inget köldmedieläckage.

## Toyota- och Lexus återförsäljare och verkstäder

Toyota- och Lexus återförsäljare och verkstäders klimatberäkningar baseras på data som årligen rapporteras in gällande fastigheternas energiförbrukning och köldmedieanvändning. Det omfattar livscykelutsläpp från el, uppvärmning och eventuellt köldmedieläckage. Under 2021 var svarsfrekvensen från Toyota och Lexus återförsäljare och verkstäder 100%. I Diagram 1 nedan redovisas historiska utsläpp från 2008 till 2021.

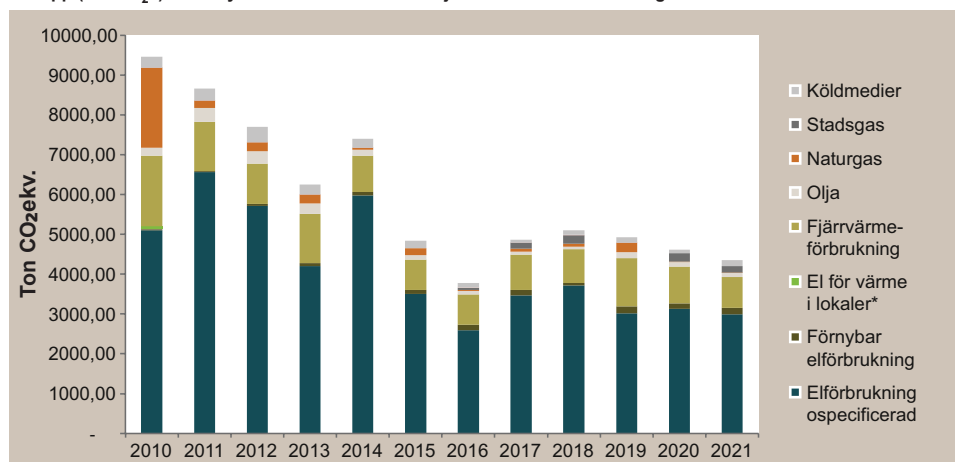
Under åren har utsläppen minskat, främst beroende på utfasning av naturgas och olja samt övergång till förnyelsebar el.

Det bör dock nämnas att svarsfrekvensen under åren inte alltid varit hundra procentig vilket också kan förklara utsläppsvariationerna.

I Diagram 2 redovisas andelen förnyelsebar energianvändning, under 2021 ökade nyttjandet av förnyelsebar energi med 5 procentenheter.

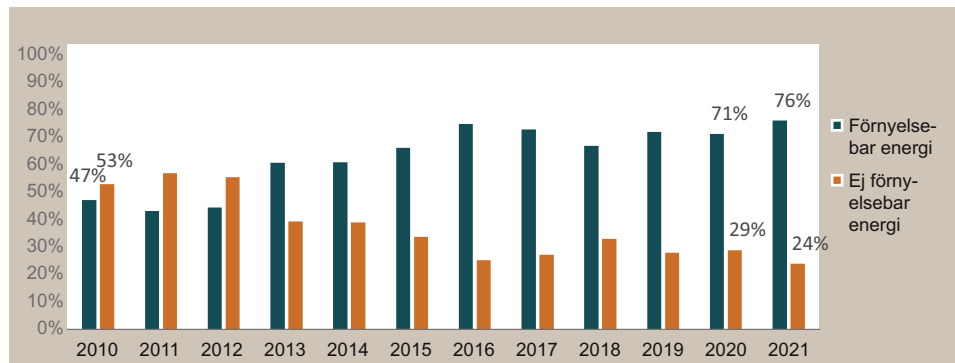
### Diagram 1:

Utsläpp (ton CO<sub>2</sub>e) från Toyota- och Lexus återförsäljare och verkstäders fastigheter



### Diagram 2:

Typ av energiförbrukning i Toyota- och Lexus återförsäljares och verkstäder



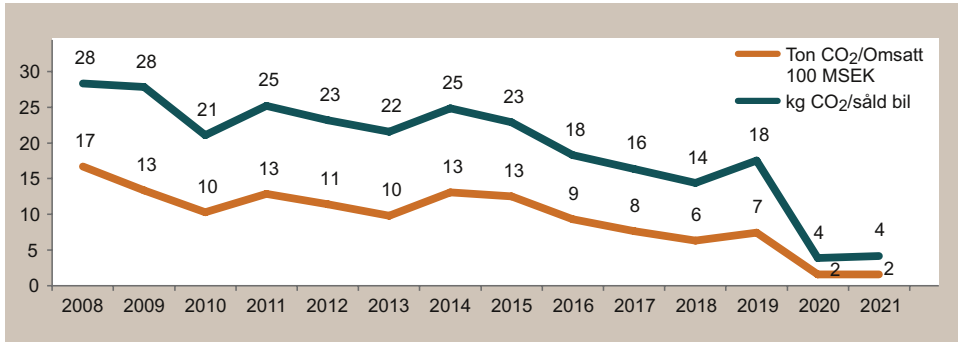
# Trender och nyckeltal

## Toyota Sweden

I Diagram 3 nedan redovisas nyckeltal kopplat till verksamhetens utsläpp kopplat till omsättning samt sålda bilar mellan åren 2008-2021.

Under pandemiåren 2020-2021 skedde en drastisk minskning av nyckeltalen, huvudsakligen till följd av ett minskat resande.

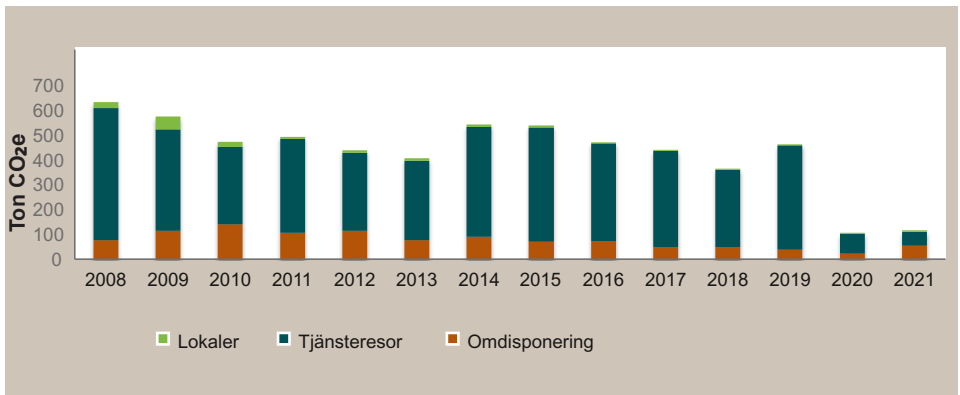
**Diagram 3:**  
Nyckeltal Toyota Sweden 2008-2021



Toyota Sweden har sedan 2008 beräknat verksamhetens klimatpåverkan utifrån tre kategorier, tjänsteresor, omdisponeringar och fastighetsrelaterade utsläpp, vilket redovisas i Diagram 4 och Tabell 2. Majoriteten av utsläppen har sedan mätningarnas start härstammat från tjänsteresor. Under pandemiåren 2020-2021 minskade denna utsläppspost

men utgör fortfarande hälften av verksamhetens totala utsläpp. Däremot ökade utsläppen från omdisponeringar av bilar vilket kan vara ett resultat av att fler transporter mellan återförsäljarna har skett på grund av rådande bilbrist till följd av coronanedstängningar och halvledarbrist.

**Diagram 4:**  
Fördelning av Toyota Swedens utsläpp 2008-2021



**Tabell 2:**

Klimatpåverkan Toyota Sweden mellan åren 2008 och 2021

Utsläpp (ton CO <sub>2</sub> e)	2008	2009	2010	2011	2012	2013	2014	2015	2016	2017	2018	2019	2020	2021	% förändring 2020- 2021
Omdisponering	76	114	141	106	115	77	90	71	72	49	48	38	22	54	142
Lokaler	25	51	21	8	9	10	10	8	4	3	4	3,9	4,8	4,4	-7
Tjänsteresor – Flyg	441	329	242	311	231	244	360	375	320	328	274	388	70	32	-47
Tjänsteresor – Bil	92	81	70	69	84	77	83	85	76	60	40	33	22	25	32
Tjänsteresor – Tåg	0	0	0	0	0,006	0,006	0,012	0,009	0,009	0,009	0,011	0,014	0,010	0	-58
<b>Summa</b>	<b>634</b>	<b>575</b>	<b>474</b>	<b>494</b>	<b>439</b>	<b>407</b>	<b>543</b>	<b>539</b>	<b>472</b>	<b>440</b>	<b>365</b>	<b>463</b>	<b>107</b>	<b>116</b>	<b>8%</b>





## KINTO

Sedan KINTOs lansering sommaren 2020 har mätningar av klimatpåverkan kopplat till kunders nyttjande av KINTOs bilpool, tjänsteresor och lokaler gjorts, vilket redovisas i Tabell 3 nedan. Mätningarna under 2021 utgör den första helårsmätningen, av den anledningen bör utsläpp mellan åren ej jämföras med varandra då mätperioden skiljer sig åt. Ökningen av utsläppen mellan 2020 och 2021 beror utöver de skilda mätperioderna på KINTOs tillväxtresa

då antalet bilar inom bilpoolen ökade från 156 till 716 stycken. Trots ökade utsläpp så bidrar KINTOs bilpool till att fler kan nyttja elektrifierade fordon i städer, vilket är avgörande för att på sikt uppnå koldioxid-neutralt inom transportsektorn. Ser man till nyckeltalet utsläpp per omsättning i Tabell 4 kan man istället se en procentuell minskning på 48 procent.

**Tabell 3:**  
KINTOs utsläpp 2020-2021

Utsläpp, ton CO <sub>2</sub> e	2020	2021	% förändring 2020 - 2021
KINTOS Bilpool (KINTO Share)	54	530	887 %
Lokaler	0,03	0,4	1032 %
Tjänsteresor – Flyg	9	29	201 %
Tjänsteresor – Bil	3	22	716 %
Tjänsteresor – Tåg	0,0002	0,005	2370 %
<b>Summa</b>	<b>66</b>	<b>581</b>	<b>781 %</b>

**Tabell 4:**  
Nyckeltal KINTO 2020-2021

Nyckeltal	2020	2021	% förändring 2020 - 2021
Ton CO <sub>2</sub> e/omsatt MSEK	25,0	13,0	-48%
Kg CO <sub>2</sub> e/bilpool bil	422,7	811,5	92%
Nyttjandegrad av bilpool	23%	18%	-21 %
Antal bilar i bilpool	156	716	358%

# Bilagor



## Antaganden enligt GHG-protokollet

### Konsolideringsmetod

För indelningen av bolagets utsläpp i respektive scope beror på vilken konsolideringsapproach som används vid redovisningen. I Toyota Swedens och KINTOs fall används en operationell kontrollansats vilket innebär att utsläpp sker då användaren har *operationell* snarare än *finansiell* kontroll över utsläppskällan (till exempel anläggningen eller fordonet) räknas till direkta utsläpp (scope 1). Detta har valts då det anses spegla verksamheten och för att ansatsen oftast används för liknande företag.

### Metod för Scope 2

I scope 2 ingår indirekta utsläpp från produktion av inköpt el, värme, kyla och ånga. Enligt Greenhouse Gas Protocols riktlinjer för scope

2 ska val av metod redovisas. De två metoder som kan väljas är *market-based* (sv. marknadsbaserade) eller *location-based* (sv. platsbaserade), den förstnämnda tar hänsyn till ursprungsmärkta produkter och den andra enbart utgår från genomsnittlig produktionsmix i nätet. I detta klimatbokslut redovisas utsläppen i scope 2 huvudsakligen i enlighet med den marknadsbaserade metoden.

### Inkluderade Växthusgaser

Växthusgaser som räknas med i klimatbokslutet inkluderar koldioxid (CO<sub>2</sub>), metangas (CH<sub>4</sub>), lustgas (N<sub>2</sub>O) och industriella gaser så som HFCs från köldmedier. Övriga gaser har inte exkluderats men är inte relevanta för verksamhetens Scope 1- utsläpp.

# EPD Vatten

## Toyota Sweden AB

Köper fr o m 2022-01-01 och tillsvidare  
miljövarudeklarerad el EPD Vatten  
från Vattenfall AB



Stockholm, 2021-11-19  
Vattenfall AB

A handwritten signature in blue ink, appearing to read "Matts Wesslén".

**Matts Wesslén**  
*Head of Business Sales Nordic*

**Toyota Sweden AB**  
Madenvägen 7  
172 22 Sundbyberg  
Telefon 08-706 71 00



Miljömärkt trycksak



Toyota Sweden AB är sedan 1998 certifierade enligt ISO 14001. 201206