



TOYOTA

ALWAYS A
BETTER WAY

Så använder du internetuppkoppling via Bluetooth



Connected
Services

Parkoppla din telefon: Översikt

Steg 1 – Tryck på "Setup".

Steg 2 – Klicka på "Bluetooth".

Steg 3 – Om ingen enhet har registrerats visas ett meddelande.

Steg 4 – Aktivera Bluetooth på din telefon.

Steg 5 – Klicka på "Lägg till ny enhet".

Steg 6 – Klicka på din enhet.

Steg 7 – Välj "Parkoppla".

Steg 8 – Multimediasystemet ansluter till din enhet.

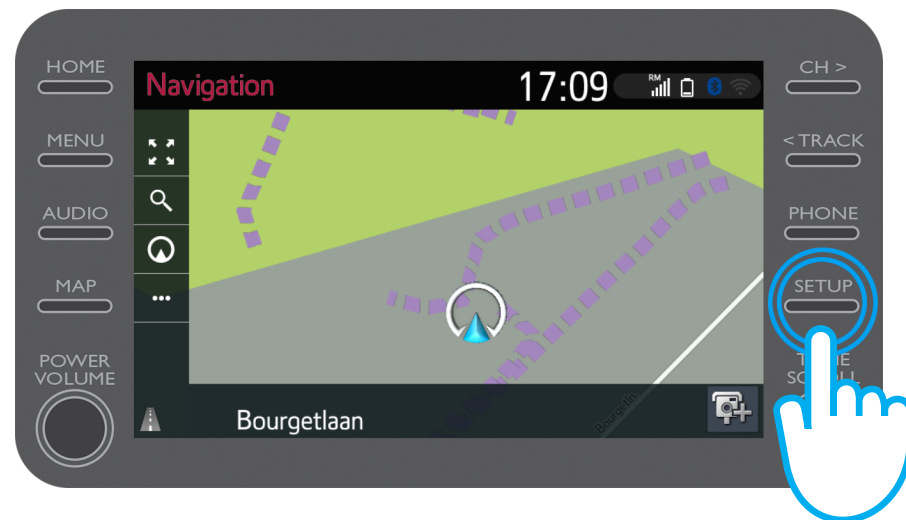
Steg 9 – Flera enheter kan vara anslutna till multimediasystemet.

Steg 10 – Internetdelning: APPLE-användare aktiverar "Internetdelning".

ANDROID-användare väljer "Surfzon och internetdelning" och "Internetdelning via Bluetooth".

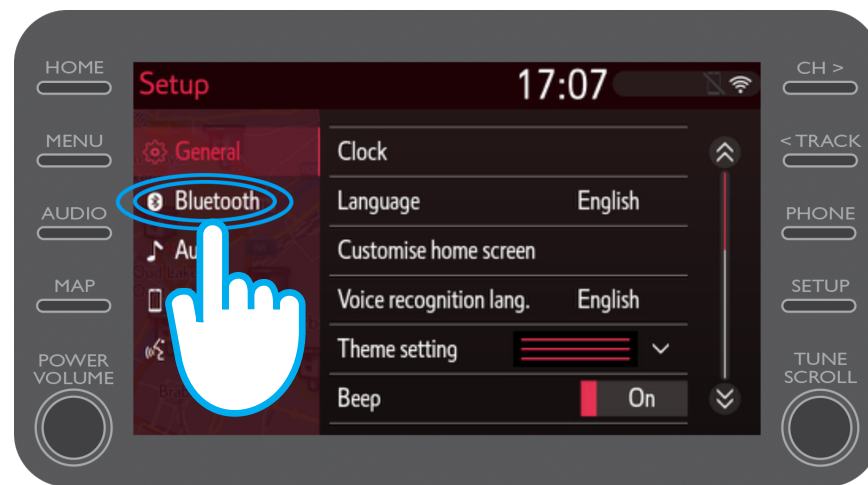
Parkoppla din telefon: Steg 1

Tryck på "Setup".



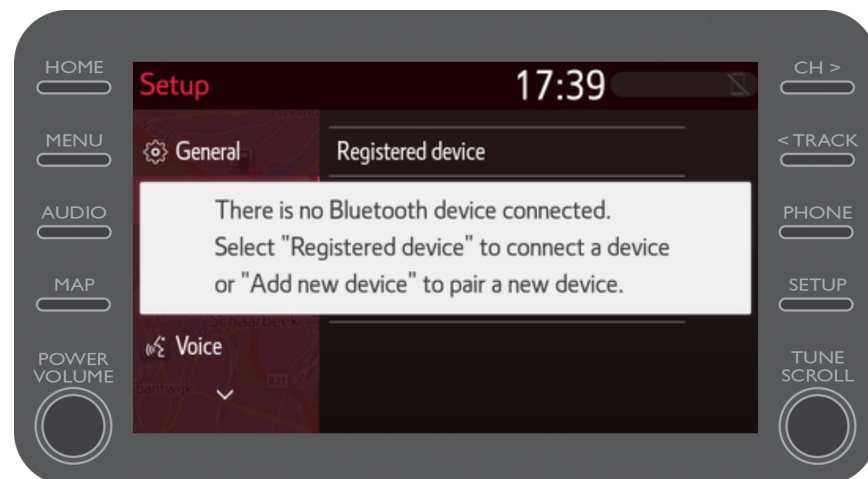
Parkoppla din telefon: Steg 2

Klicka på "Bluetooth".



Parkoppla din telefon: Steg 3

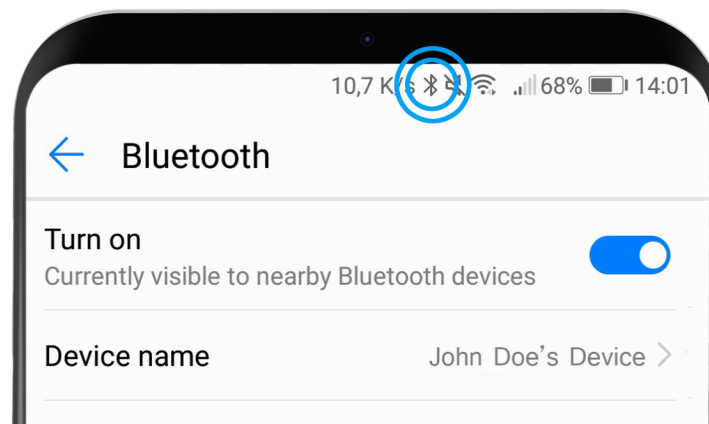
Om ingen Bluetooth-enhet har registrerats visas detta meddelande.



Parkoppla din telefon: Steg 4

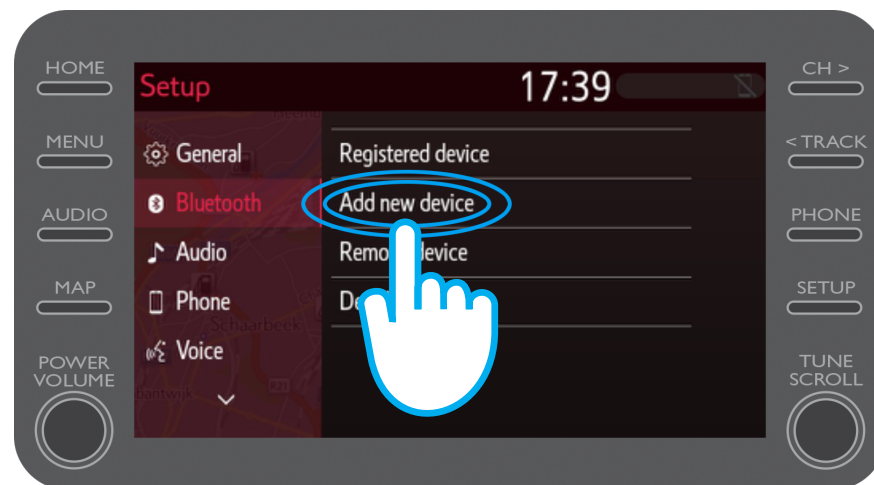
Aktivera Bluetooth på din telefon.

Bluetooth-symbolen bör visas på skärmen.



Parkoppla din telefon: Steg 5

Klicka på "Lägg till ny enhet"



Parkoppla din telefon: Steg 6

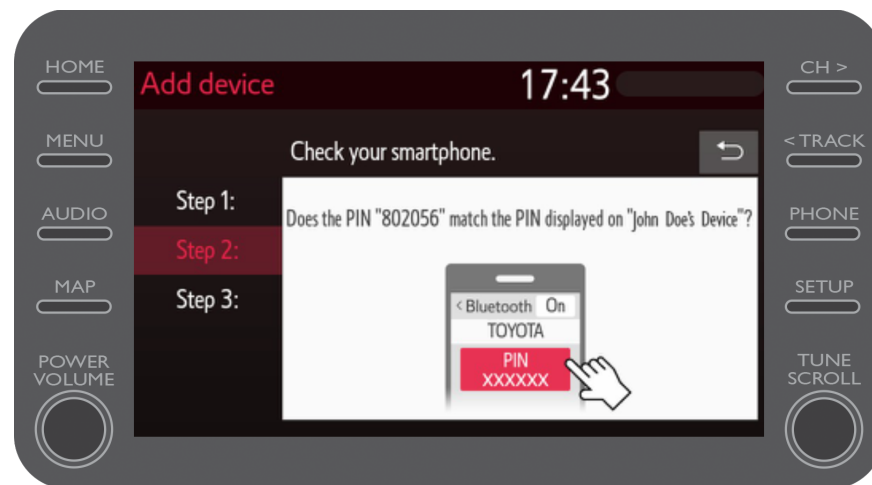
Klicka på din enhet.



Parkoppla din telefon: Steg 7

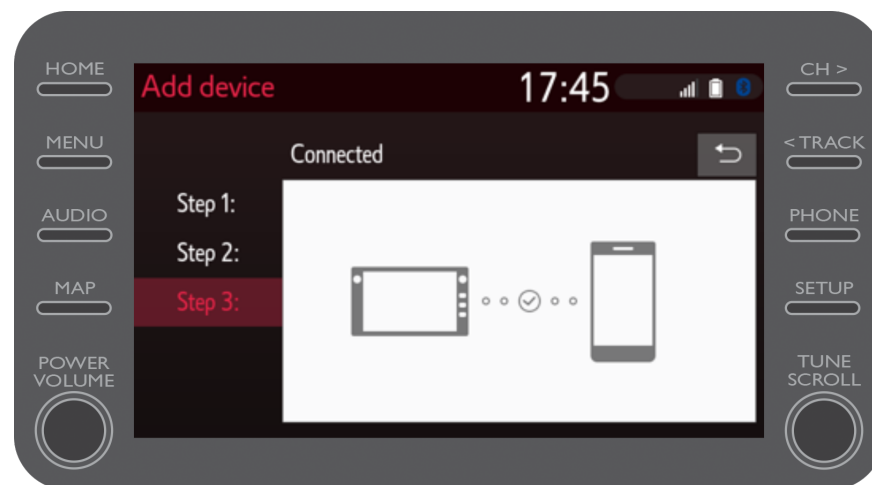
En begäran skickas till din enhet.

Välj "Parkoppla" på din enhet.



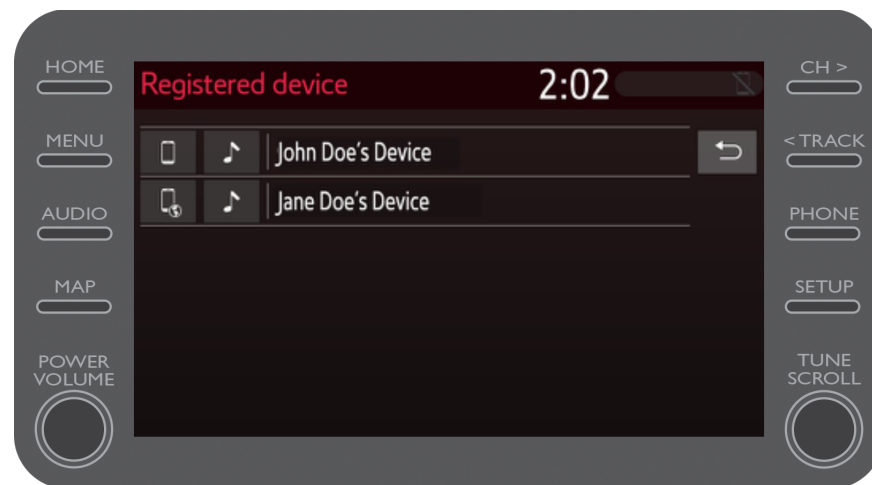
Parkoppla din telefon: Steg 8

Multimediasystemet är nu anslutet till din enhet.



Parkoppla din telefon: Steg 9

Du kan ansluta fler enheter till multimediasystemet.



Parkoppla din telefon: Steg 10

När bilen är ansluten till din telefon via Bluetooth aktiverar du internetdelning på din telefon. Hur du gör beror på vilken telefon du har.

APPLE-användare: Internetdelning via Bluetooth

1. Anslut multimediasystemet till telefonen via Bluetooth.
2. Gå till Inställningar>Bluetooth>PÅ.
3. Gå till Inställningar>Internetdelning>PÅ

ANDROID-användare: (endast ett exempel, processen kan vara annorlunda på äldre enheter)

1. Anslut multimediasystemet till telefonen via Bluetooth.
2. Gå till Inställningar>Nätverk och internet>Surfzon och internetdelning>Internetdelning via Bluetooth.

MyT | Multimedia

Livet händer när du är uppkopplad

MyT | Connected
Services