



TOYOTA

ALWAYS A
BETTER WAY

Så aktiverar du
uppkopplade
navigationstjänster
från MyT Multimedia

MyT

Connected
Services

Innan du aktiverar uppkopplade navigationstjänster

För alla uppkopplade tjänster krävs internet, innan du sätter igång måste du se till att din bil har tillgång till internet.

Ett sätt är att ansluta den via Bluetooth.

Se "[Så använder du internetuppkoppling via Bluetooth](#)".

Aktivera uppkopplade navigations- tjänster: Översikt

På multimediasystemet i bilen:

Steg 1 – Tryck på "Setup".

Steg 2 – Klicka på nedåtpilen.

Steg 3 – Klicka på "Online" och sedan "Toyota online".

Steg 4 – Klicka på "Toyota-webbkonto".

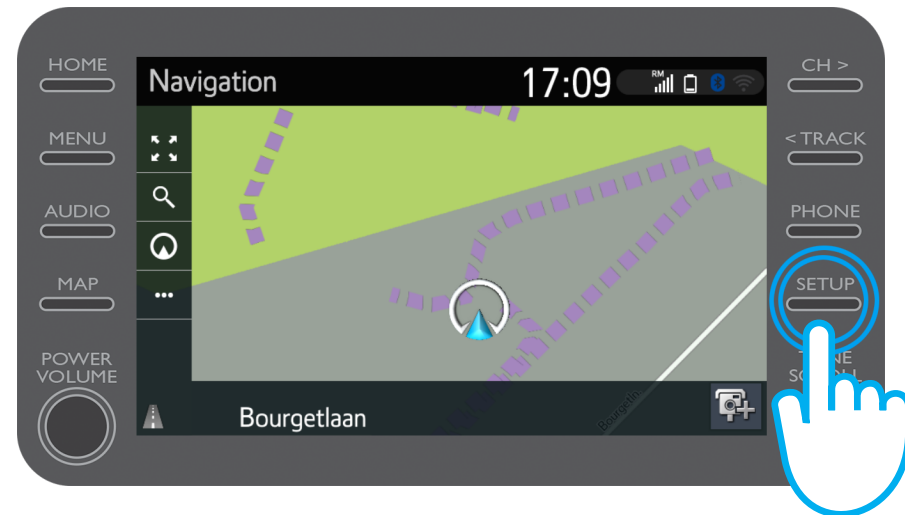
Steg 5 – Klicka på "Befintligt konto".

Steg 6 – Ange dina användaruppgifter för MyT/Min Toyota och klicka på "OK".

Steg 7 – Gå till Min Toyota, logga in och koppla multimediasystemet till din bil

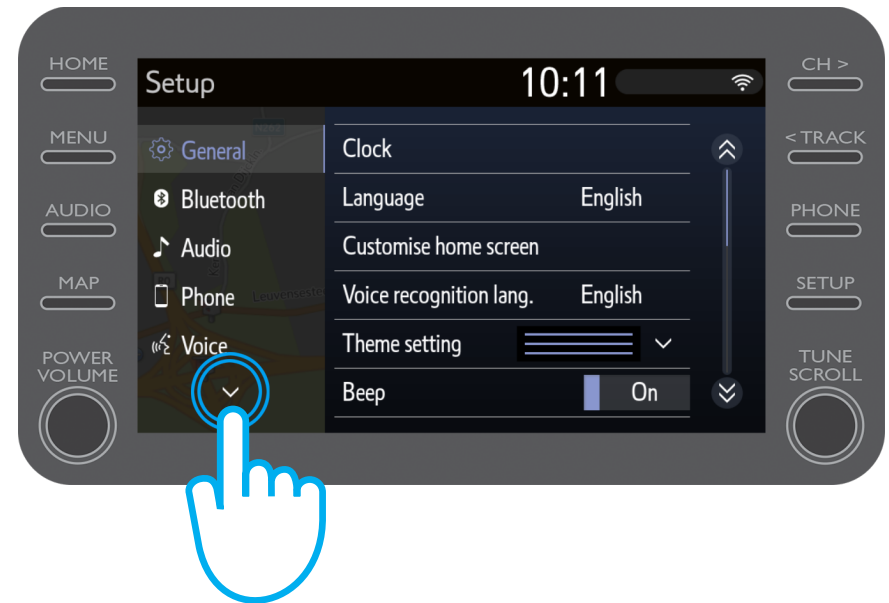
Aktivera uppkopplade navigations- tjänster: Steg 1

Tryck på "Setup".



Aktivera uppkopplade navigations- tjänster: Steg 2

Klicka på nedåtpilen.



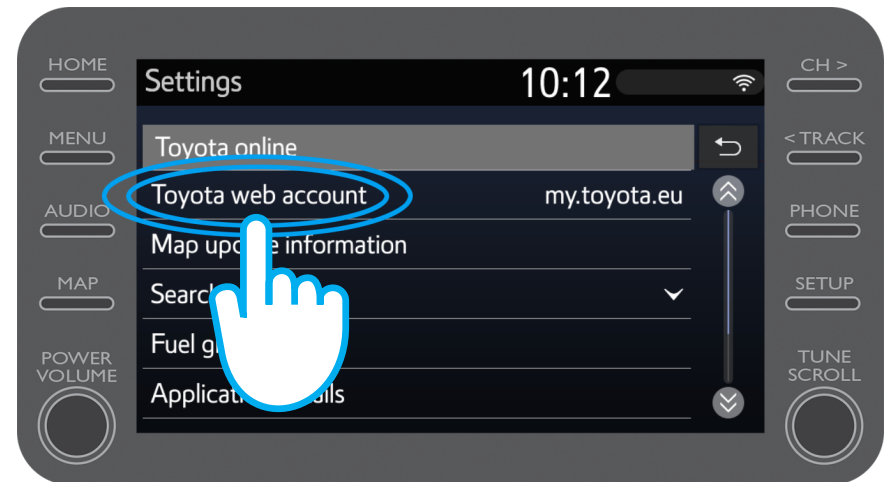
Aktivera uppkopplade navigations- tjänster: Steg 3

Klicka på "Online" och sedan "Toyota online".



Aktivera uppkopplade navigations- tjänster: Steg 4

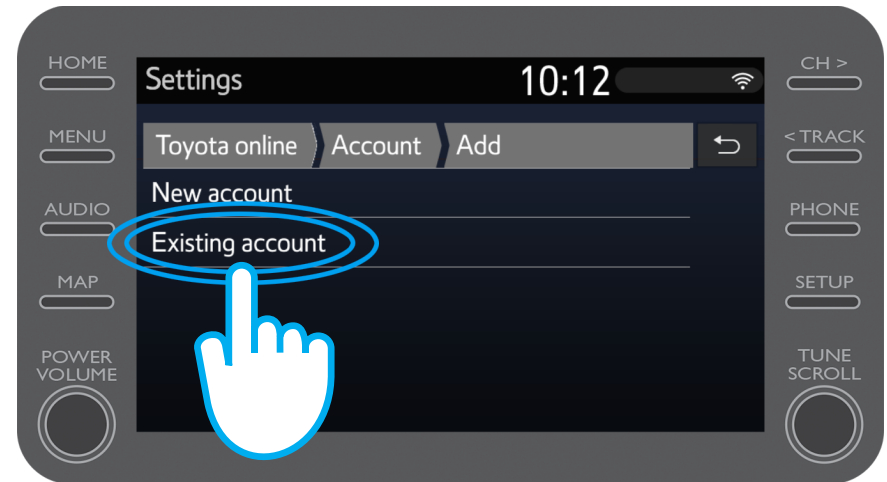
Klicka på "Toyota-webbkonto".



Aktivera uppkopplade navigations- tjänster: Steg 5

Om du redan har ett MyT- eller Min Toyota-konto väljer du "Befintligt konto".

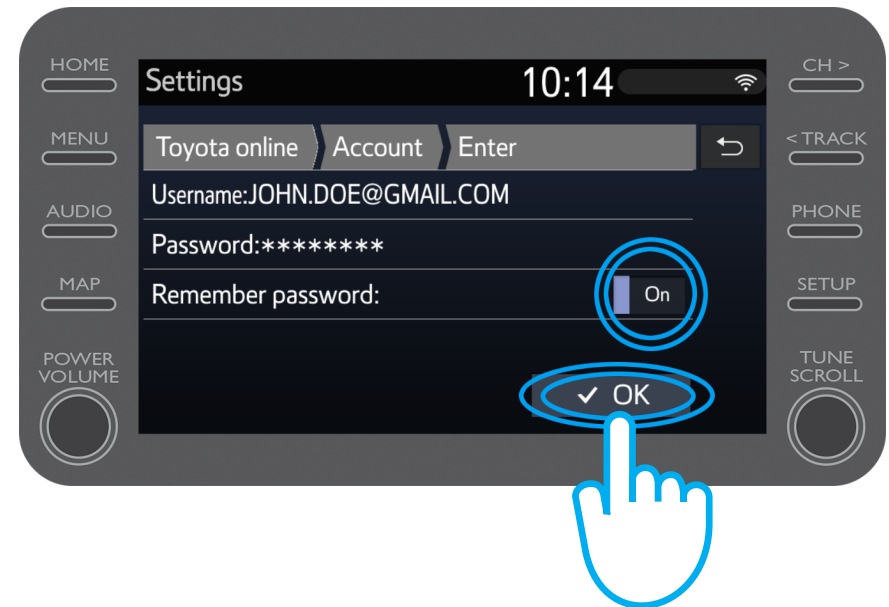
Om du inte har något konto väljer du "Nytt konto".



Aktivera uppkopplade navigations- tjänster: Step 6

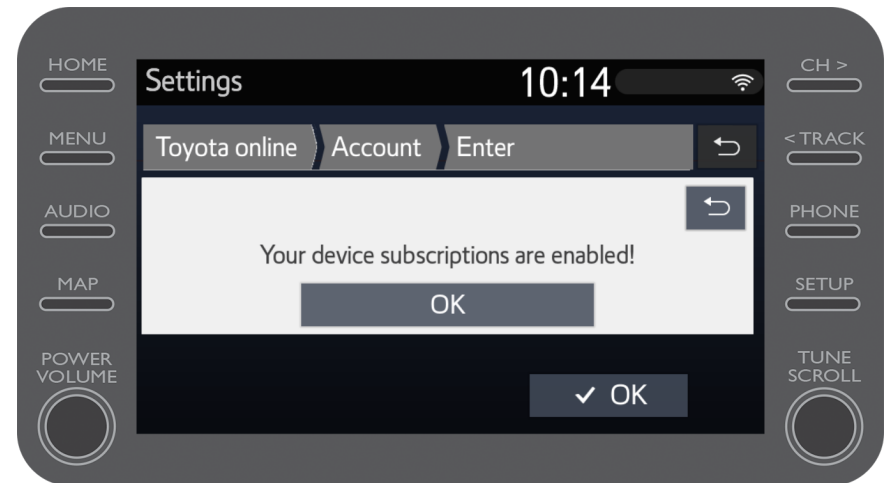
Ange dina användaruppgifter
för MyT /Min Toyota.

Anmärkning: Vi rekommenderar att
du aktiverar "Kom ihåg lösenord".
Klicka på "OK".



Aktivera uppkopplade navigations-tjänster

Dina 3 år med gratis uppkopplade tjänster har nu aktiverats.



Aktivera uppkopplade navigations- tjänster: Steg 7

Gå till Min Toyota-portalen och logga in på ditt konto.

Där kopplar du multimediasystemet till din bil.

MyT | Multimedia

Livet händer när du är uppkopplad

MyT | Connected
Services