



TOYOTA

ALWAYS A
BETTER WAY

Så använder du internetuppkoppling via Wi-Fi



Connected
Services

Skapa en Wi-Fi-anslutning: Översikt

Steg 1 – Tryck på “Setup”.

Steg 2 – Klicka på nedåtpilen.

Steg 3 – Klicka på “Wi-Fi” och aktivera “Wi-Fi-ström”.

Steg 4 – Kontrollera att internetdelning är aktiverat på din telefon.

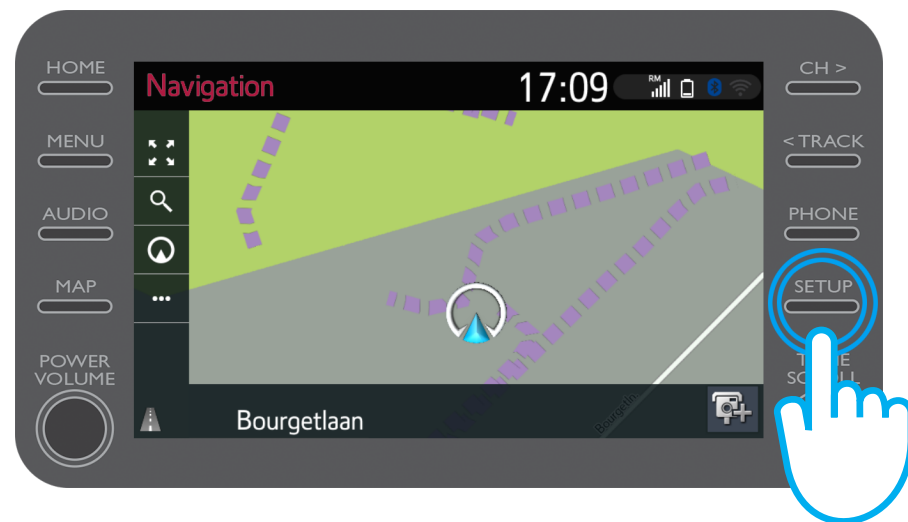
Steg 5 – Välj nätverk.

Steg 6 – Ange lösenord och klicka på ”OK”.

Steg 7 – Multimediasystemet är nu anslutet via Wi-Fi.

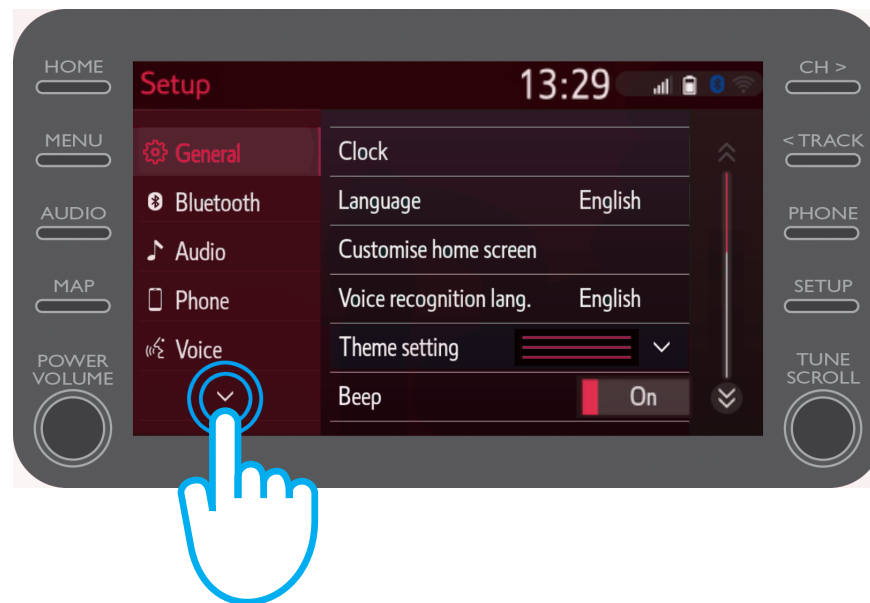
Skapa en Wi-Fi-anslutning: Steg 1

Tryck på "Setup".



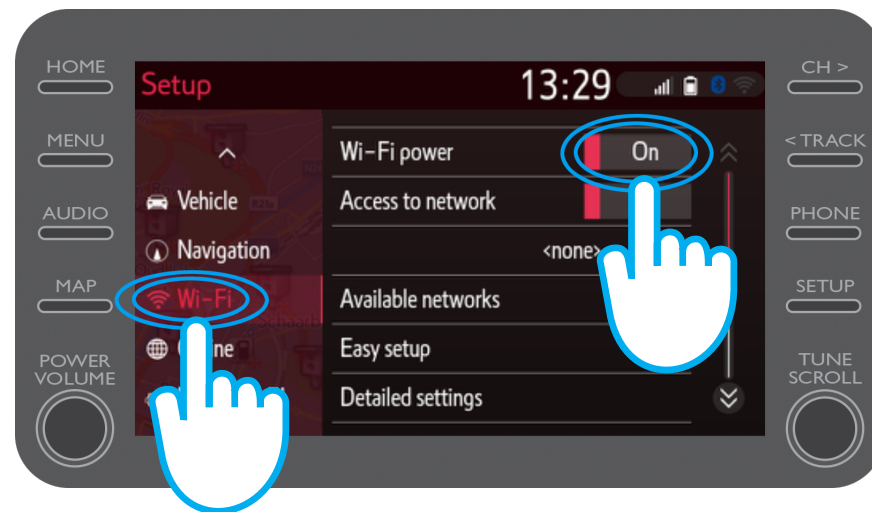
Skapa en Wi-Fi-anslutning: Steg 2

Klicka på nedåtpilen.



Skapa en Wi-Fi-anslutning: Steg 3

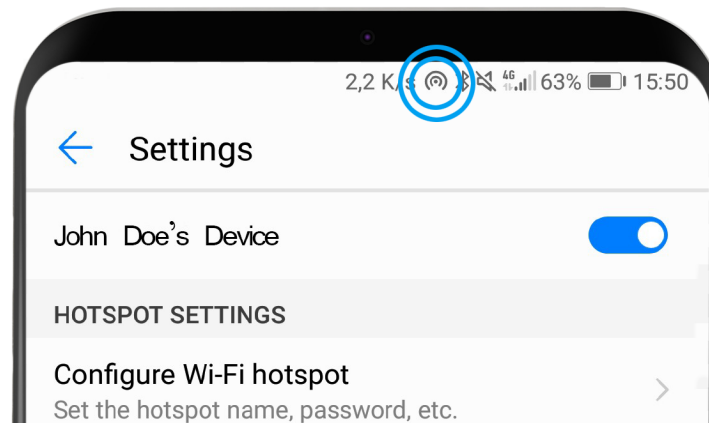
Klicka på "Wi-Fi" och aktivera "Wi-Fi-ström".



Skapa en Wi-Fi-anslutning: Steg 4

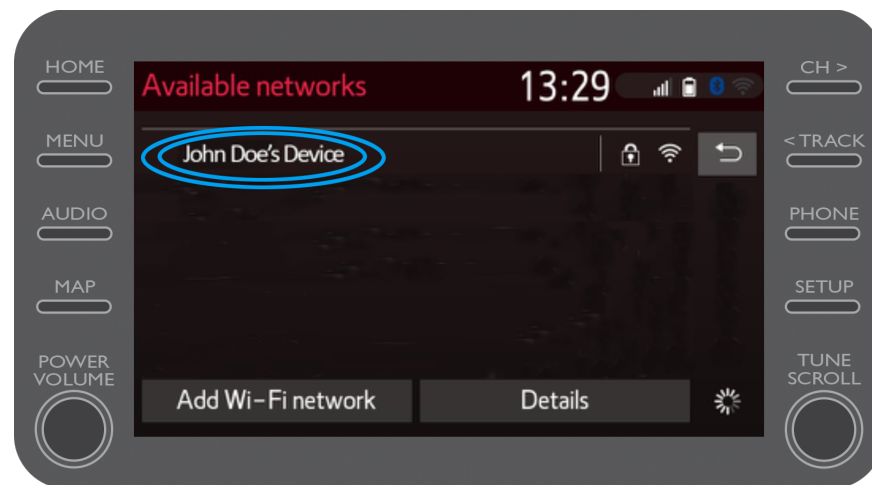
Aktivera internetdelning på din telefon.

Denna symbol visas på skärmen.



Skapa en Wi-Fi-anslutning: Steg 5

Välj ditt nätverk.



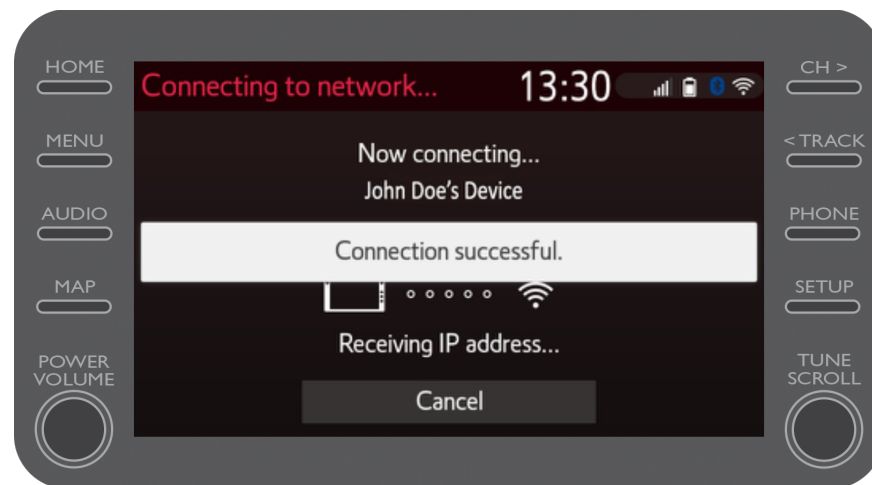
Skapa en Wi-Fi-anslutning: Steg 6

Ange nätverkets lösenord och klicka på "OK".



Skapa en Wi-Fi-anlutning: Steg 7

Multimediasystemet är nu anslutet via Wi-Fi.



MyT | Multimedia

Livet händer när du är uppkopplad

MyT | Connected
Services